

Почему ОНДУЛИН?



Ондулин



Леонид Хайченко
Региональный менеджер Россия,
Украина, Беларусь, Финляндия

17 лет назад я начал бизнес компании ОНДУЛИН в России. Задача перед нами стояла – начать продажи материалов ОНДУЛИН на рынке постперестроечной России. А рынка строительных материалов в то время у нас фактически не было. Несколько переживших свое время советских магазинов «Стройматериалы» и большое количество начинающих предпринимателей, готовых заниматься чем угодно: вчера обувью – сегодня кровлей – завтра сгущенкой. Бартер и рэкет – характерные черты того времени.

Ондулин

Тем не менее, мы стали развиваться, создавая строительный рынок вместе с другими ветеранами, такими как: VELUX, ИЗОБЕР, КНАУФ, ТЕХНОНИКОЛЬ. В первые пару лет мы создали сеть филиалов, предлагавших ОНДУЛИН застройщикам от Балтийского до Японского моря. Продажи начали расти, компания – развиваться.

Сегодня в российском ОНДУЛИНЕ работает около 300 человек. Половина на заводе в Нижнем Новгороде, половина в коммерческой сети по всей стране. За прошедшие годы мы продали около 56 000 000 листов ОНДУЛИНА. Достаточно, чтобы покрыть более 500 000 небольших домов.



Завод ОНДУЛИН, г. Нижний Новгород. Открыт 10 июля 2008 года



ОНДУЛИН продается в более чем 1 000 точек продаж от Калининграда до Сахалина, от Якутска до Сочи. Эту брошюру я решил написать именно для тех, кто продает ОНДУЛИН.

ПОЧЕМУ? Чтобы поделиться тем, что я знаю. Чтобы Вы, продающие этот материал, лучше знали его свойства, понимали преимущества и имели представление о его недостатках.

Десятки тысяч людей ежегодно покупают этот материал, и не только из-за серьезной рекламной поддержки, известности бренда или конкурентной цены. У ОНДУЛИНА есть целый комплекс ценных свойств, и именно они, в первую очередь, привлекают застройщиков, и именно о них пойдет речь.

НЕ ТЕЧЕТ НИКОГДА!

Продав в России в течение 15 лет около 100 000 000 м² ОНДУЛИНА и не получив при этом практически ни одной претензии по протечкам, я могу утверждать, что крыша, правильно покрытая ОНДУЛИНОМ, не протечет никогда. Это исключительно важное свойство ОНДУЛИНА, ибо главная функция кровли – защитить дом от влаги. Если крыша течет, портятся потолки и стены, мебель и напольные покрытия, и главное – душевное здоровье обитателей дома.

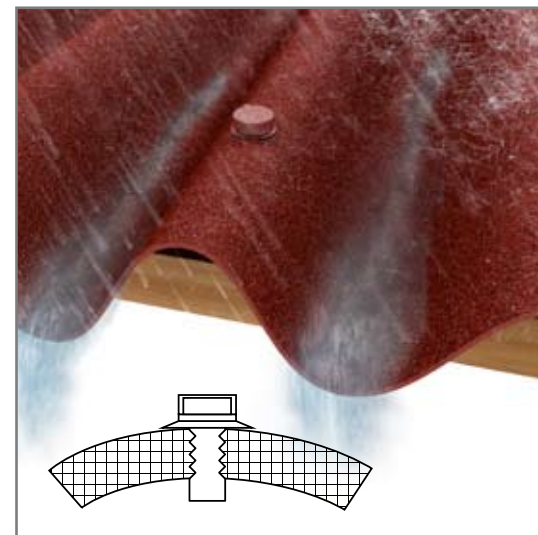
ПОЧЕМУ ЖЕ КРЫША, ПОКРЫТАЯ ОНДУЛИНОМ, НЕ ТЕЧЕТ? Секрет в особенностях кровельной системы ОНДУЛИН, так как именно кровельная система, а не тот или иной материал, защищает дом от непогоды. Возьмем, к примеру, кровельный металл – прочный, долговечный, бесспорно не протекающий сам по себе материал. А крыши, покрытые металлом, протекают весьма нередко. В ЧЕМ ПРОБЛЕМА? В соответствующей кровельной системе и особенностях ее функционирования.

ДЛЯ НАГЛЯДНОСТИ СРАВНИМ, КАК, С ТОЧКИ ЗРЕНИЯ ПРОТЕЧЕК, ФУНКЦИОНИРУЕТ СИСТЕМА ОНДУЛИН И МЕТАЛЛИЧЕСКАЯ КРОВЛЯ. Как я уже говорил, кровельный материал, будь то шифер, металл, ОНДУЛИН или черепица – сам по себе не течет. Текут, как правило, разнообразные стыки, нахлесты, а также точки фиксации, отверстия, пробитые в кровельном покрытии гвоздями или саморезами.

Ондулин

В кровле ОНДУЛИН гвоздь забивается в вершину волны, откуда вода очень быстро скатывается, и вероятность того, что может случиться серьезная протечка, крайне мала. В свою очередь крепление металлической кровли саморезами осуществляется в низшей точке профиля там, где во время дождя возникает бурный поток. Если на его пути есть даже небольшое отверстие, вода устремляется туда под давлением.

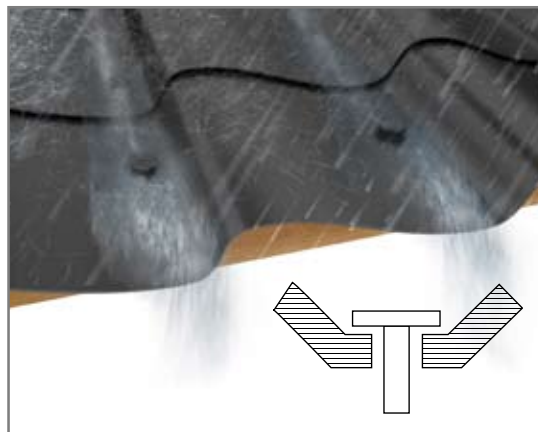
РАССМОТРИМ ТЕПЕРЬ «ПОД МИКРОСКОПОМ», ЧТО ПРОИСХОДИТ В ТОЧКЕ КРЕПЛЕНИЯ КРОВЕЛЬНОГО МАТЕРИАЛА.



Итак, мы пробиваем лист ОНДУЛИНА металлическим гвоздем. Далее срез ОНДУЛИНА, сделанный гвоздем, начинает выделять микроскопические капли битума, которые полностью герметизируют зазор между гвоздем и кровельным покрытием. Примерно тоже самое происходит и на нахлестах листов. Прогретье летним солнцем листы как бы склеиваются, создавая идеальную гидроизоляцию кровли.

ЧТО ЖЕ ПРОИСХОДИТ В ТОЧКЕ ФИКСАЦИИ МЕТАЛЛИЧЕСКОЙ КРОВЛИ.

Как известно, металл имеет свойство значительно расширяться и сжиматься в зависимости от температуры. Многочисленные циклы расширения и сжатия приводят к постепенному «разнашиванию» отверстия – увеличению зазора между кровельным листом и саморезом. Соответственно возрастает вероятность протечки.

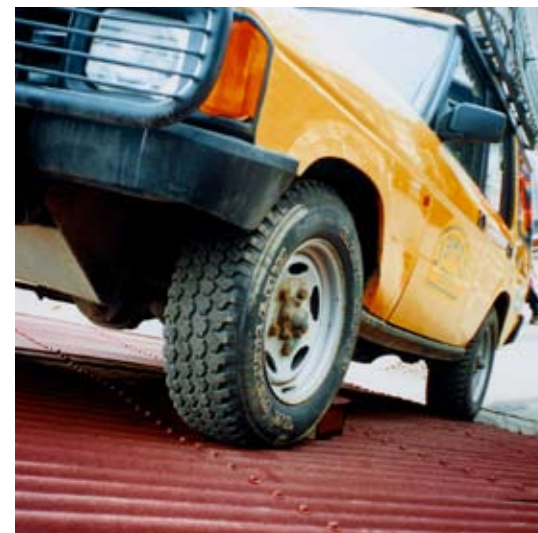


У кровельного самореза, крепящего металл, конечно, есть резиновый уплотнитель, призванный изолировать отверстие. Но вот беда – очень многие продавцы металлической кровли предпочитают закупать на стороне и предлагать самый дешевый, а значит и низкокачественный китайский крепеж. В этом случае материал уплотнителя, скорее всего, не модифицирован специальными добавками, защищающими от ультрафиолета. В результате такая прокладка буквально «сгорает» в течение пары лет и путь воде открыт. Представляете, каждый некачественный саморез – потенциальная дырка. С другой стороны, ОНДУЛИН предоставляет свой крепеж только в комплекте и контролирует его качество.

Ондулин

ПАРУ СЛОВ О КРЕПЕЖЕ. ПОЧЕМУ 20 ГВОЗДЕЙ?

Некоторые считают, что можно и меньше. Нет, меньше нельзя.



Вспоминаю один случай... Летом 1998 года в Московском регионе был сильный ураган. Одному из наших дилеров его бывший клиент сообщил о том, что часть ОНДУЛИНА с его кровли сорвало ураганным ветром. «Но я не в претензии» – сказал этот человек. «На моей кровле ОНДУЛИН был прибит десятью гвоздями, а у соседа – двадцатью. И у него никаких проблем от урагана». Вот такая история. Давайте же учиться на чужих ошибках!

Лист ОНДУЛИНА и 20 гвоздей создают единую кровельную структуру. Гвозди придают ей жесткость и прочность.

МЕНЬШЕ ГВОЗДЕЙ – МЕНЬШЕ ЖЕСТКОСТИ И ПРОЧНОСТИ. И ГАРАНТИИ НЕТ.

ПОЧЕМУ МЕТАЛЛ?

У читателя этого текста может возникнуть вопрос, ПОЧЕМУ Я ПОСТОЯННО СРАВНИВАЮ ОНДУЛИН С МЕТАЛЛОМ, А НЕ С ДРУГИМИ КРОВЕЛЬНЫМИ МАТЕРИАЛАМИ? Дело в том, что именно металл имеет больше всего общего с ОНДУЛИНОМ. И ОНДУЛИН, и металл имеют форму больших профилированных листов, и оба материала достаточно легкие, одна ценовая категория (кроме дорогих сортов импортной металлочерепицы). То есть определенная группа покупателей выбирает именно между ОНДУЛИНОМ и металлом. Как говорят: «металлическая кровля у россиян в менталитете». Вроде бы и не надо объяснять, чем она хороша. А ОНДУЛИН материал нетрадиционный в России. Пришел из Франции 16 лет назад, где, правда, производится уже 65 лет. Вот я и объясняю, чем он хорош в сравнении с металлом, в рекламе не нуждающемся. Кстати, большая популярность металлической кровли на жилых постройках – уникальная черта российского строительного рынка. В Европе и Америке металл позиционируется, главным образом, как покрытие промышленных зданий. Есть, конечно, небольшой сектор жилищного строительства, особенно в северной Европе. Но от российской ситуации далеко.

Ондулин

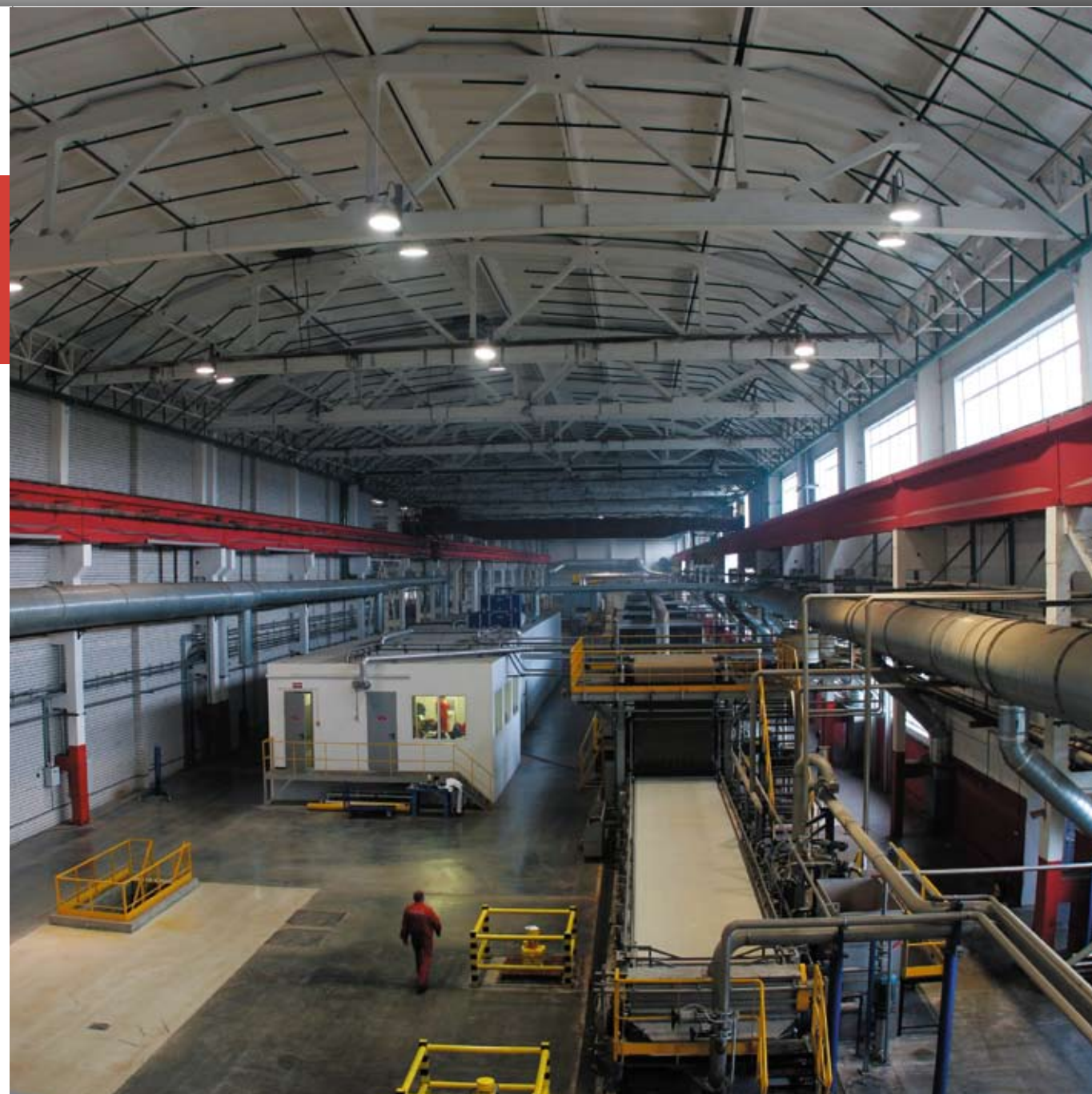


ПОЧЕМУ ТАК СЛУЧИЛОСЬ? Почему металл, а не битумная черепица, как в США и Канаде, получил у нас такое большое развитие. Думаю, причины достаточно субъективны. Одна из них – дешевый входной билет в профилировку кровельного металла. Сколько в России производителей битумной черепицы? Два. Сколько профилировщиков, штампующих профнастил и металлочерепицу? Наверное, уже сотни.

Ответ прост – завод по производству битумной черепицы стоит не меньше полу-миллиарда рублей, а нехитрый станок для профилировки может стоять не больше миллиона.

Если уж зашла речь о производстве, то хотел бы заметить, что зимой 2012 года стартует вторая линия по производству ОНДУЛИНА на нашем заводе в Нижнем Новгороде. Суммарные инвестиции в эту производственную площадку достигнут 2 миллиардов рублей.

Ондулин



ЛЕГКО И ПРОСТО

Говоря об ОНДУЛИНЕ, нельзя не сказать о его легкости и простоте монтажа. Легкий – это 3 кг на квадратный метр, в пятнадцать раз легче черепицы, в четыре раза легче шифера, в 2 раза легче битумной черепицы. А в чем преимущество такой легкости? Ну, во-первых, это конструктивное преимущество: конструкция кровли, покрытой ОНДУЛИНОМ, может быть существенно легче, чем конструкция кровли, поддерживающая, например, бетонную черепицу.

А это значит – дешевле. Если речь же идет о реконструкции старых кровель, стропильная система которых изношена, супер легкий ОНДУЛИН может оказаться единственным материалом, который эта старая конструкция выдержит.

Но возможно еще большее преимущество легкость ОНДУЛИНА дает при транспортировке и монтаже. Много раз сам видел, как «стопку» ОНДУЛИНА везут на крыше автомобиля или в багажнике «универсала». А ведь это преимущество. Купил, сам погрузил и сам довез. Кстати, при транспортировке, погрузке и разгрузке листы ОНДУЛИН не царапаются, как металл (который в этих местах начинает ржаветь).



Ондулин



ОНДУЛИН можно увезти даже на вертолете. Колумбия >

Экономия на транспорте для экономичного материала не последнее дело. Подъем материала на крышу тоже важный этап. На невысокие постройки лист ОНДУЛИНА просто забрасывают. Если дом повыше, один человек подает, а другой может ОДНОЙ РУКОЙ затащить лист на кровлю. А представьте подъем на крышу шифера или черепицы... Важно также, что при подъеме на кровлю листы ОНДУЛИН практически невозможно деформировать. А то вот прочел в инструкции по монтажу металлочерепицы одной известной фирмы, что в ветреную погоду подавать материал на кровлю не рекомендуется. Надо понимать – возможны деформации. Вот такая вот жесть!

Итак, ЛЕГКОСТЬ ОНДУЛИНА ОЗНАЧАЕТ ПРОСТОТУ. Простоту транспортировки, простоту погрузки и разгрузки, подачи на кровлю. И конечно простоту монтажа. Простота монтажа, обусловлена не только легкостью материала, но и другими его качествами.

В отличие металла, покрытого защитными слоями, ОНДУЛИН - однослойный материал. Не боится царапин. И резать его легко и просто. Можно ножовкой по дереву, а можно просто ножом. И нет риска повредить защитный слой, как у металла. А металл нужно резать специальными ножницами, а не болгаркой, как это делает малограмотное большинство строителей, нарушая всю возможную защиту в месте резки, да еще прожигая покрытие рассыпающимися искрами.



Фиксация листов ОНДУЛИН также очень проста. Гвоздь вбивается в ОНДУЛИН и затем в обрешетку. Не надо сверлить отверстия как в металле, нет риска, что лист

расколется, как асбестоцемент. Листы раскладываются на кровле с нахлестом, в нужном порядке забиваются гвозди и все.

Гибкость ОНДУЛИНА позволяет нивелировать проблему неаккуратной обрешетки. Металлический лист, в этом случае, может деформироваться, лист ОНДУЛИН, благодаря своей гибкости, просто скроет проблему.

Могу смело утверждать, что ОНДУЛИН САМЫЙ ПРОСТОЙ И ЛЕГКИЙ В МОНТАЖЕ КРОВЕЛЬНЫЙ МАТЕРИАЛ. А это значит:

- А) КРЫШУ МОЖНО ПОКРЫТЬ САМОМУ
- Б) ЕСЛИ НАНИМАЕШЬ КРОВЕЛЬЩИКОВ, РАБОТА БУДЕТ СДЕЛАНА БЫСТРЕЙ И ДЕШЕВЛЕ
- В) ДАЖЕ НИЗКО КВАЛИФИЦИРОВАННЫЙ СТРОИТЕЛЬ СДЕЛАЕТ РАБОТУ ПРАВИЛЬНО

Последний пункт хотелось бы прокомментировать. Думаю, процентов восемьдесят строителей, работающих на строительстве дач и относительно экономичных домов, можно отнести к низко квалифицированным. Чем сложнее технология укладки кровли, тем выше шанс, что она будет сделана неправильно и некачественно. Встречаются, конечно, и отвратительно сделанные кровли из ОНДУЛИНА, но крайне редко. Ну, уж проще некуда! А вот плохо сделанных кровель из металла немало.



КАПЛЯ ДЕГТЯ

Есть ли у ОНДУЛИНА недостатки – конечно, есть. Нет кровельных материалов без недостатков. Если кто скажет, есть – не верьте. Говоря о некоторых негативных деталях, хотел бы подчеркнуть – ОНДУЛИН весьма и весьма недорогой материал. Покупая экономичный материал, клиент должен отдавать себе отчет, что речь не идет о решении кровельного вопроса на века.

МЫ ДАЕМ ГАРАНТИЮ НА 15 ЛЕТ.

Я видел кровли ОНДУЛИН, которым по тридцать лет, в очень приличном состоянии. Кровлям ОНДУЛИН в России не более 15 лет, и мы практически не знаем случаев потери гидроизоляционных свойств за это время. Есть ли другие проблемы? Есть. Жалобы наших клиентов, как правило, касаются эстетических характеристик кровли. Бывает, крыша выцветает раньше времени. Иногда на ОНДУЛИНЕ выступают темные пятна. Однако надо понимать, что количество таких жалоб в соотношении к проданным кровлям составляет у ОНДУЛИНА десятые доли процента. У кого не бывает сбоев? Известнейшие автомобильные компании отзывают десятки тысяч машин.



Этот дом был покрыт ОНДУЛИНОМ 30 лет назад

Ондулин

Дорогие часовые бренды допускают до 1% брака. Несмотря на это, мы интенсивно работаем над улучшением технологии покраски и увеличением ее стойкости к ультрафиолетовому излучению.

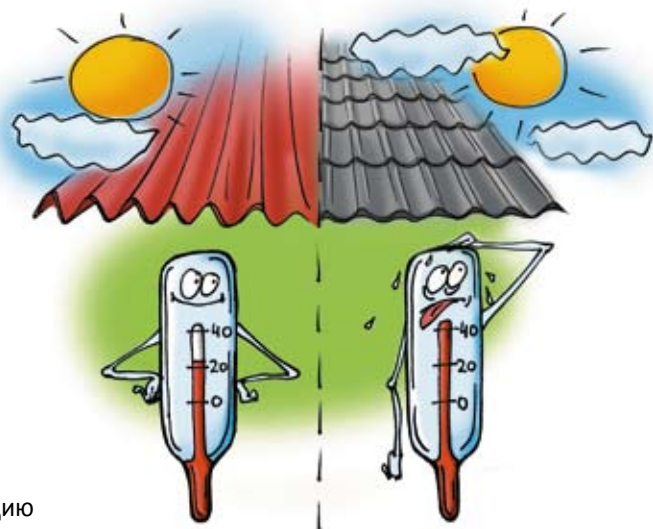
Еще один недостаток ОНДУЛИНА – горючесть. Если пожар начнется с крыши, ОНДУЛИН загорится быстрее, чем металл. Однако пожары, как правило, начинаются не с крыши, а внутри дома. В этом случае горючесть кровли большого значения не имеет. Хотя, есть одно наблюдение. Жертвы пожаров чаще всего погибают не от огня, а от отравления угарным газом. ОНДУЛИН на кровле прогорает быстро, давая дыму выход наружу, тем самым, снижая концентрацию угарного газа в помещениях.

Говорят, что ОНДУЛИН это бумага. Да, в составе ОНДУЛИНА, как и бумаги, есть целлюлозные волокна. Однако целлюлоза – весьма прочный материал. Попробуйте, порвите телефонный справочник – вряд ли получится. Из целлюлозных волокон производится, например, МДФ, из которого делают весьма прочную мебель. Мы делаем целлюлозный лист профилированным, волнистым, что очень сильно повышает его несущие способности. Есть такой застольный фокус – можно ли положить бумажную купюру на два бокала, а на нее поставить третий? Можно. Для этого надо сделать эту купюру гофрированной. Очень показательно, попробуйте сами!



ТЕПЛОИЗОЛЯЦИЯ, КОНДЕНСАЦИЯ И ТИШИНА

Ну, хватит о недостатках. У нас есть еще неописанные достоинства. ОНДУЛИН, в отличие от металла, ПРАКТИЧЕСКИ НЕ ПРОВОДИТ ТЕПЛО. То есть у него гораздо более высокие теплоизоляционные качества. Под ОНДУЛИНОМ теплее зимой и прохладнее летом. И разница весьма ощутима. Много лет назад коллеги в Малайзии показали мне очень простую презентацию высоких теплоизоляционных свойств ОНДУЛИНА.



Ондулин

Мне предложили сунуть руку под козырек из ОНДУЛИНА. Ощущение было такое, что под этим козырьком стоял кондиционер. Для тех, кто летом эксплуатирует неутепленные мансарды разница в этом плане, между ОНДУЛИНОМ и металлом, может оказаться очень ощутимой.



Следствием высокой теплопроводности металла является конденсация. Это капельки воды на внутренней поверхности кровли, которые потом падают вниз, вам на голову, на утеплитель, обшивку, мало ли на что еще. Иногда протечки конденсата бывают столь значительными, что подозревают нарушение кровли. А на самом деле кровля течет изнутри! А вот ОНДУЛИН ПРАКТИЧЕСКИ НЕ КОНДЕНСИРУЕТ ВЛАГУ, соответственно и дополнительной защиты от конденсата под кровлей не надо.

Еще одно важное преимущество ОНДУЛИНА заключается в том, что ЭТА КРОВЛЯ НЕ ШУМИТ ВО ВРЕМЯ ДОЖДЯ. А металл шумит и очень здорово. Оценить это преимущество полностью может, конечно, только тот, кто переночевал в сильный дождь под металлочерепичной кровлей. Но поверьте на слово – это не сахар. Это совсем не тот приятный шум дождя за окном, под который так хорошо засыпать на даче. Это гул и барабанная дробь в одном флаконе. А под ОНДУЛИНОМ практически ничего не слышно. Ваш отдых и сон не потревожит ничто. Несколько лет назад мы осуществили поставки ОНДУЛИНА на огромную ферму по разведению норки в Калининградскую область. Раньше ферма была покрыта металлом, но, как нам объяснили, шум во время дождя очень сильно пугал животных. Теперь под ОНДУЛИНОМ норки живут спокойно.

Еще одна история про животных. Посещенный мною владелец конного манежа в Финляндии, покрытого ОНДУЛИНОМ 20 лет назад, среди достоинств этой кровли выделил следующее: по весне снег не сходит с ОНДУЛИНА мгновенно большими глыбами, как это было с металлом. Шум, производимый таким сходом снега, сильно пугал лошадей.

Ондулин



ДРУГИЕ КРОВЕЛЬНЫЕ МАТЕРИАЛЫ

Я много раз уже сравнивал ОНДУЛИН с металлом. Теперь хотелось бы сравнить с другими кровельными материалами.

ШИФЕР

ОНДУЛИН в несколько раз легче, со всеми вытекающими и выше перечисленными последствиями. ОНДУЛИН, в отличие от шифера, цветная и комплектная кровля. Все необходимые аксессуары, комплектующие составляют кровельную систему ОНДУЛИН. Шифер – это только листы, даже коньков специальных нет. ОНДУЛИН не может расколоться, как шифер, его гораздо легче резать и прибивать.

ЧЕРЕПИЦА

ОНДУЛИН аж, в 15 раз легче. Хорошей гидроизоляции гораздо легче добиться при использовании ОНДУЛИНА. Кровельные работы проще, а стоимость крыши ОНДУЛИН – ниже.

БИТУМНАЯ ЧЕРЕПИЦА

Считаю битумную черепицу очень хорошим кровельным материалом. Так же как и с ОНДУЛИНОМ, протечки практически исключены. Кровельные работы с битумной черепицей, конечно, более сложные и трудоемкие. Стоимость готовой кровли значительно выше, имея в виду стоимость черепицы и сплошной обрешетки из фанеры или ОСП.

Ондулин

ДРУГИЕ БИТУМНЫЕ ЛИСТЫ

К сожалению, случается, что неискушенному потребителю, планирующему покупку ОНДУЛИНА, недобросовестные продавцы предлагают другие битумные листы, выдавая их за ОНДУЛИН. Как правило, эти листы ощутимо дешевле. Почему? Прежде всего, потому что они значительно тоньше. А тоньше – значит гораздо менее надежны. Говорят еще – аналог ОНДУЛИНА. Неправда! Технология производства ОНДУЛИНА уникальна, а похожие внешне листы я бы назвал не аналогами, а имитацией. Хотите имитацию кровли по дешевке? Тогда Вам не к нам. А если к нам, то имейте в виду – на каждом листе теперь выдавлен логотип ОНДУЛИН.



ОНДУЛИН или шифер?

P.S.

Уже хотели сдавать брошюру в печать, когда на одном из строительных форумов, где мы в течение двух недель отвечали на вопросы посетителей, один из постоянных форумчан, Михаил Юрьевич из Тверской области прислал комментарий. Приводим его дословно:

– «Хочу поделиться одной мыслью. Мне кажется вы, ондулиновые рекламщики, начисто забыли об ещё одном, ИМХО, весьма существенном преимуществе ОНДУЛИНА перед металлокровлей. Это нейтральность к сигналу сотовой связи в зоне слабого сигнала!»



Поясняю. Я сейчас строю новый деревянный дом, он уже покрыт Ондулином. Рядом на участке похожий дом, покрытый волнистой оцинковкой. Так вот: в нём сигнала практически нет, его экранирует кровля! Приходится выходить на улицу, или разговаривать, вплотную прислоняясь телефоном к окну со стороны вышки. Не очень-то, понятно, удобно... Поэтому при выборе кровельного материала для нового дома сомнений не было – только неметаллический. Выбрал ОНДУЛИН, пока очень доволен!»

Ондулин



«КРЫША МИРА»

Ни один производитель кровли не «покрывает» так много стран как ОНДУЛИН. Мы кроем крыши по всей России и странам СНГ, по всей Европе, Северной и Южной Америке. ОНДУЛИН используется по всей Юго-Восточной Азии, включая Индию, Китай и Японию. Есть дома, покрытые ОНДУЛИНОМ, в Австралии и Новой Зеландии. ОНДУЛИН используется и в Африке, от ЮАР до Магриба.

На www.onduline.ru Вы можете найти ссылки на интернет сайты наших компаний по всему миру. А там можно найти фотографии огромного разнообразия объектов, покрытых ОНДУЛИНОМ.

Универсальность, демократичность, а также весь комплекс вышеописанных качеств этого материала, находит отклик в сердцах наших клиентов всех цветов кожи, говорящих на разных языках и живущих в самых разных климатических условиях. Купить этот материал можно в тысячах торговых точек по всей планете и в сетевых гипермаркетах, и у кровельных дистрибьюторов, и в сельских магазинах стройматериалов.

ПОЧЕМУ? ПОТОМУ ЧТО ОНДУЛИН – ХОРОШАЯ КРОВЛЯ, А НАША КОМПАНИЯ – НАДЕЖНЫЙ ПАРТНЕР.

Франция >





< Тайланд

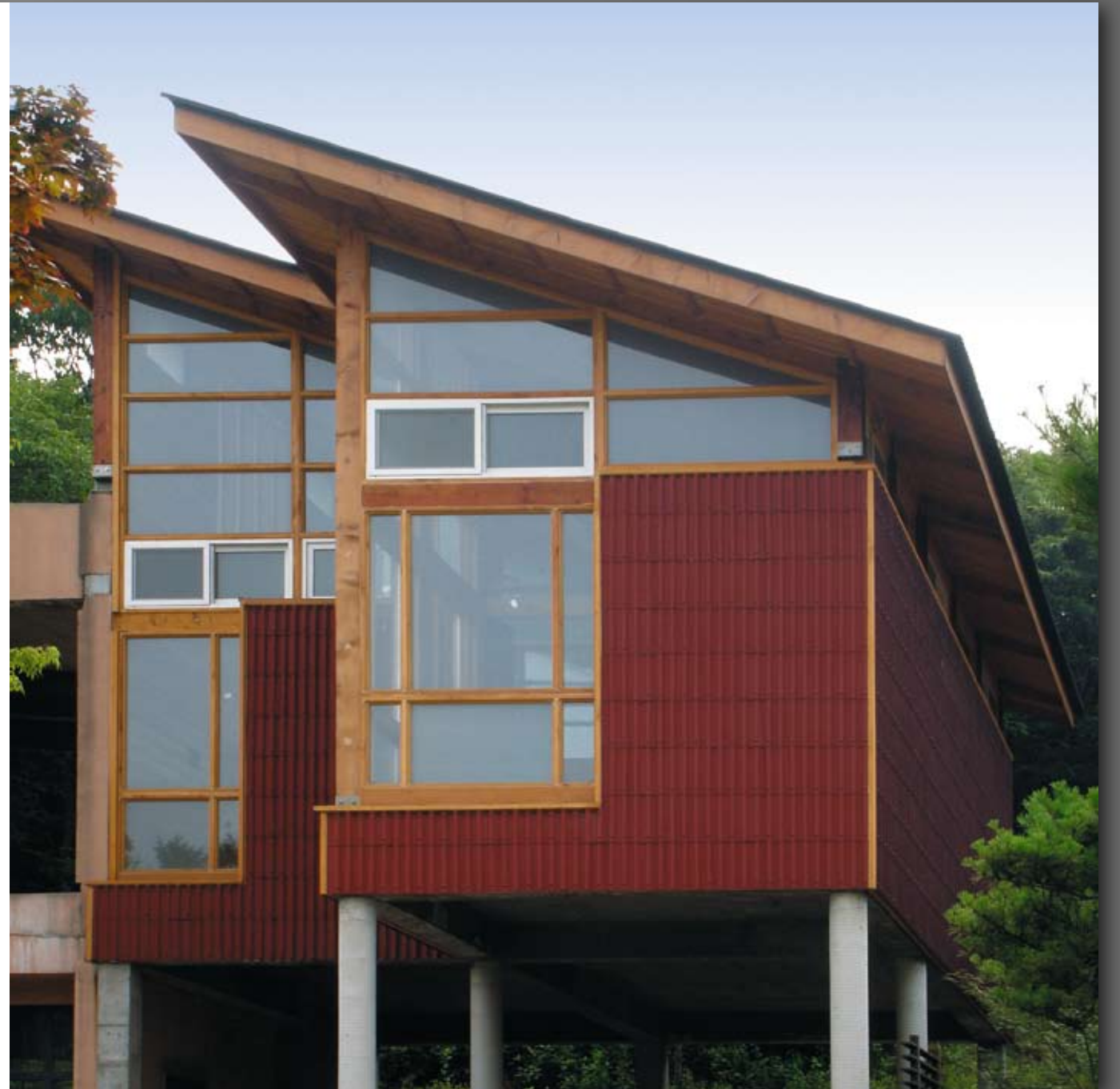


Филиппины

Норвегия



Корея >





< Аргентина



Украина

Встретимся
на крыше...



Ондулин

www.onduline.ru